



# STARFSMENNTASJÓÐIR Á ATTIN.IS



## KJARASAMNINGAR



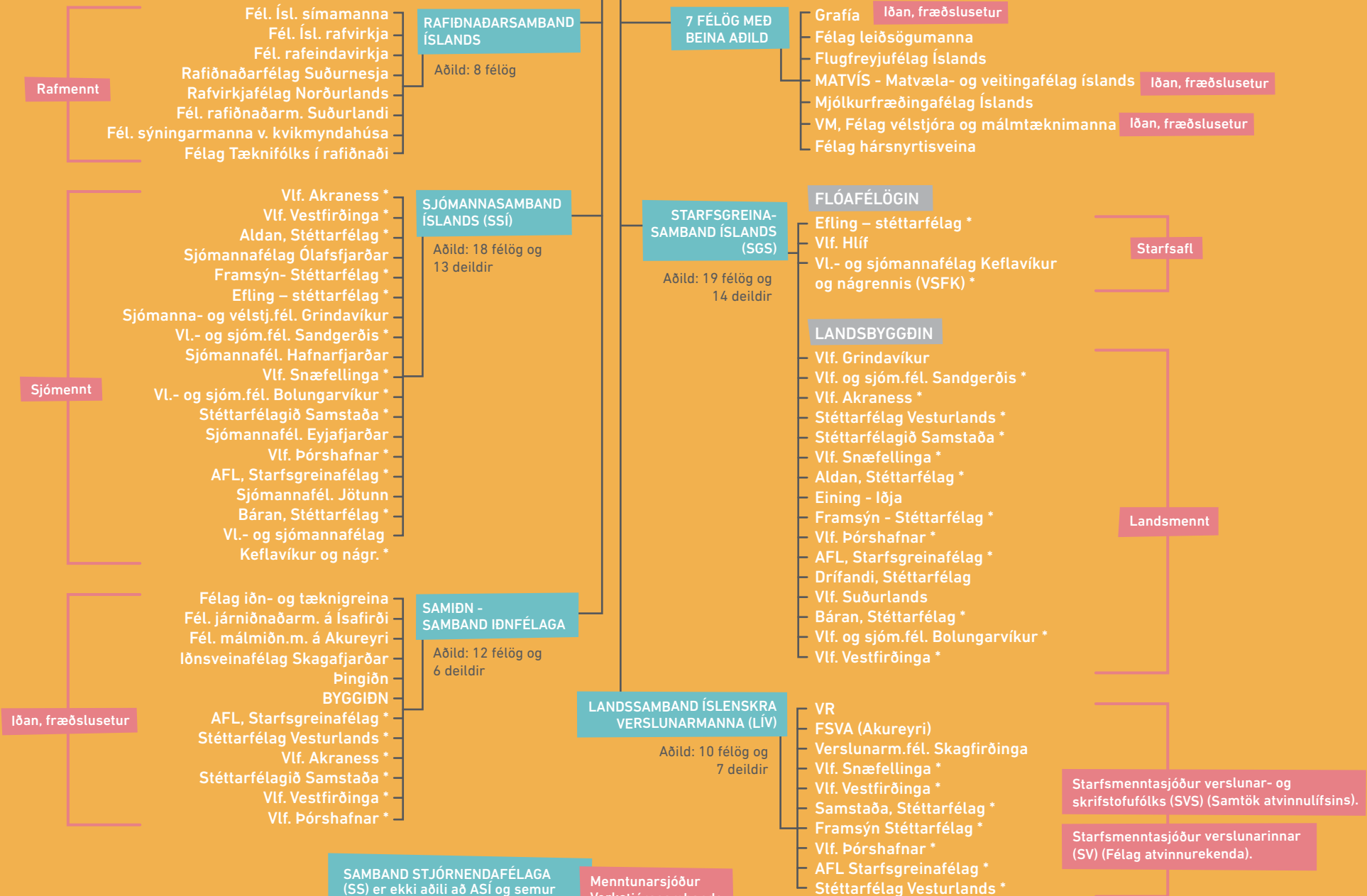
Á grundvelli kjarasamninga starfa starfsmenntasjóðir/-setur.

Úr starfsmenntasjóðum/-setrum er hægt að sækja um styrki til fræðslu starfsmanna fyrirtækja.



Starfsmenntasjóðir á almennum vinnumarkaði hafa nú sameinast um Áttina þar sem fyrirtæki geta með einni umsókn sótt um styrki í viðeigandi starfsmenntasjóði/-setur.

# AÐILD ASÍ-FÉLAGA AÐ STARFSMENNTASJÓÐUM Á ATTIN.IS



\*Deildaskipt félag

Unnið af Kristínu Njálisdóttur, Landsmennt

**SAMBAND STJÓRNENDAFÉLAGA (SS)** er ekki aðili að ASÍ og semur um kaup og kjör sinna félagsmanna beint við Samtök atvinnulífsins.