



STARFSMENNTASJÓÐIR Á ATTIN.IS



KJARASAMNINGAR



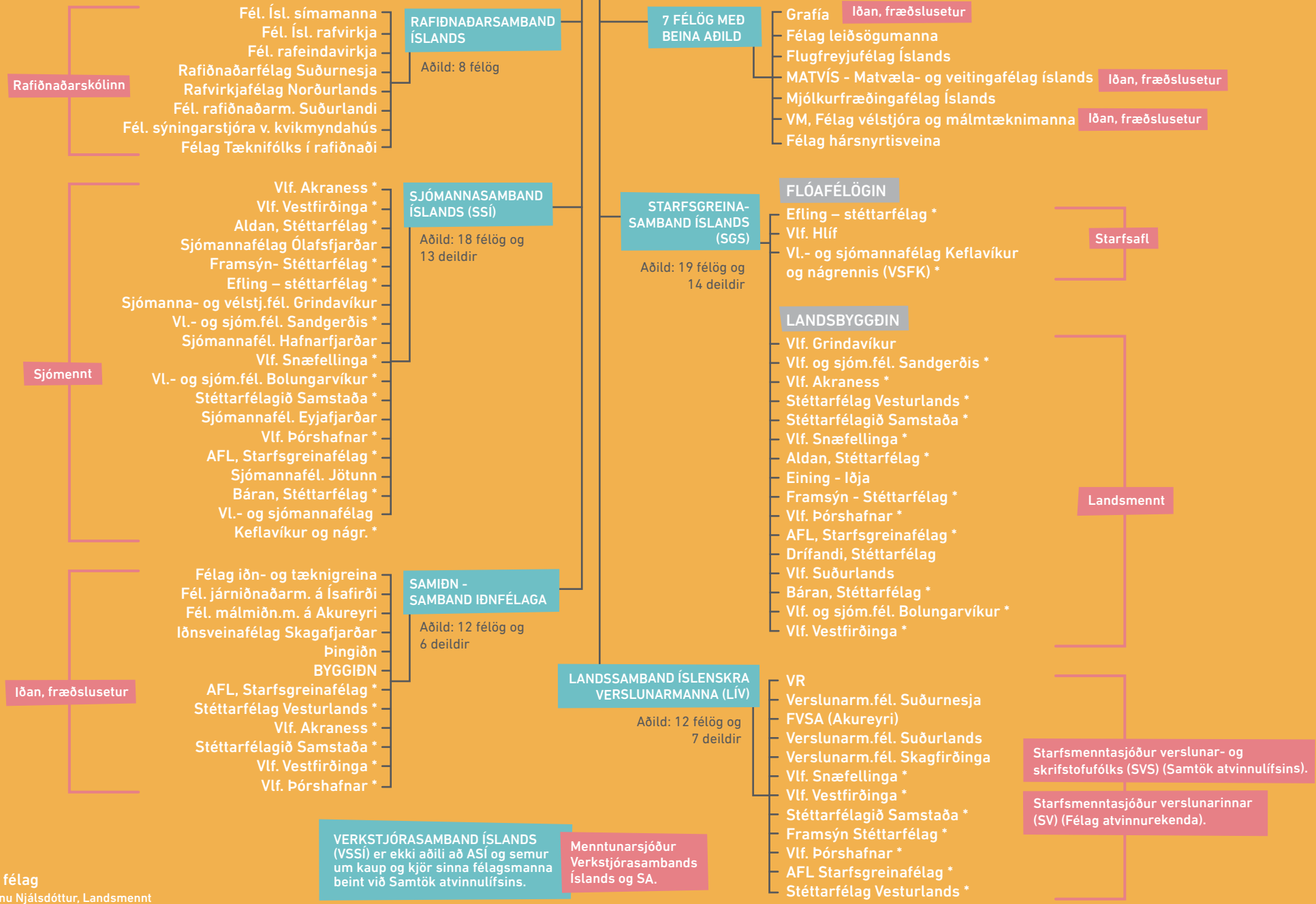
Á grundvelli kjarasamninga starfa starfsmenntasjóðir/-setur.

Úr starfsmenntasjóðum/-setrum er hægt að
sækja um styrki til fræðslu starfsmanna fyrirtækja.



Starfsmenntasjóðir á almennum vinnumarkaði hafa nú sameinast
um Áttina þar sem fyrirtæki geta með einni umsókn sótt um styrki
í viðeigandi starfsmenntasjóði/-setur.

ADILD ASÍ-FÉLAGA AD STARFSMENNTASJÓÐUM Á ATTIN.IS



Rafiðnaðarskólinn

Sjómennt

Iðan, fræðslusetur

RAFIÐNAÐARSAMBAND ÍSLANDS

Aðild: 8 félög

SJÓMANNASAMBAND ÍSLANDS (SSI)

Aðild: 18 félög og 13 deildir

SAMIÐN - SAMBAND IÐNFÉLAGA

Aðild: 12 félög og 6 deildir

LANDSSAMBAND ÍSLENSKRA VERSLUNARMANNA (LÍV)

Aðild: 12 félög og 7 deildir

7 FÉLÖG MEÐ BEINA AÐILD

STARFSGREINA-SAMBAND ÍSLANDS (SGS)

Aðild: 19 félög og 14 deildir

FLÓAFÉLÖGIN

LANDSBYGGÐIN

VERKSTJÓRASAMBAND ÍSLANDS (VSSI) er ekki aðili að ASÍ og semur um kaup og kjör sinna félagsmanna beint við Samtök atvinnulífsins.

Menntunarsjóður Verkstjórásambands Íslands og SA.

Starfsmenntasjóður verslunar- og skrifstofufólks (SVS) (Samtök atvinnulífsins).

Starfsmenntasjóður verslunarinnar (SV) (Félag atvinnurekenda).

*Deildaskipt félag
Unnið af Kristínu Njálisdóttur, Landsmennt